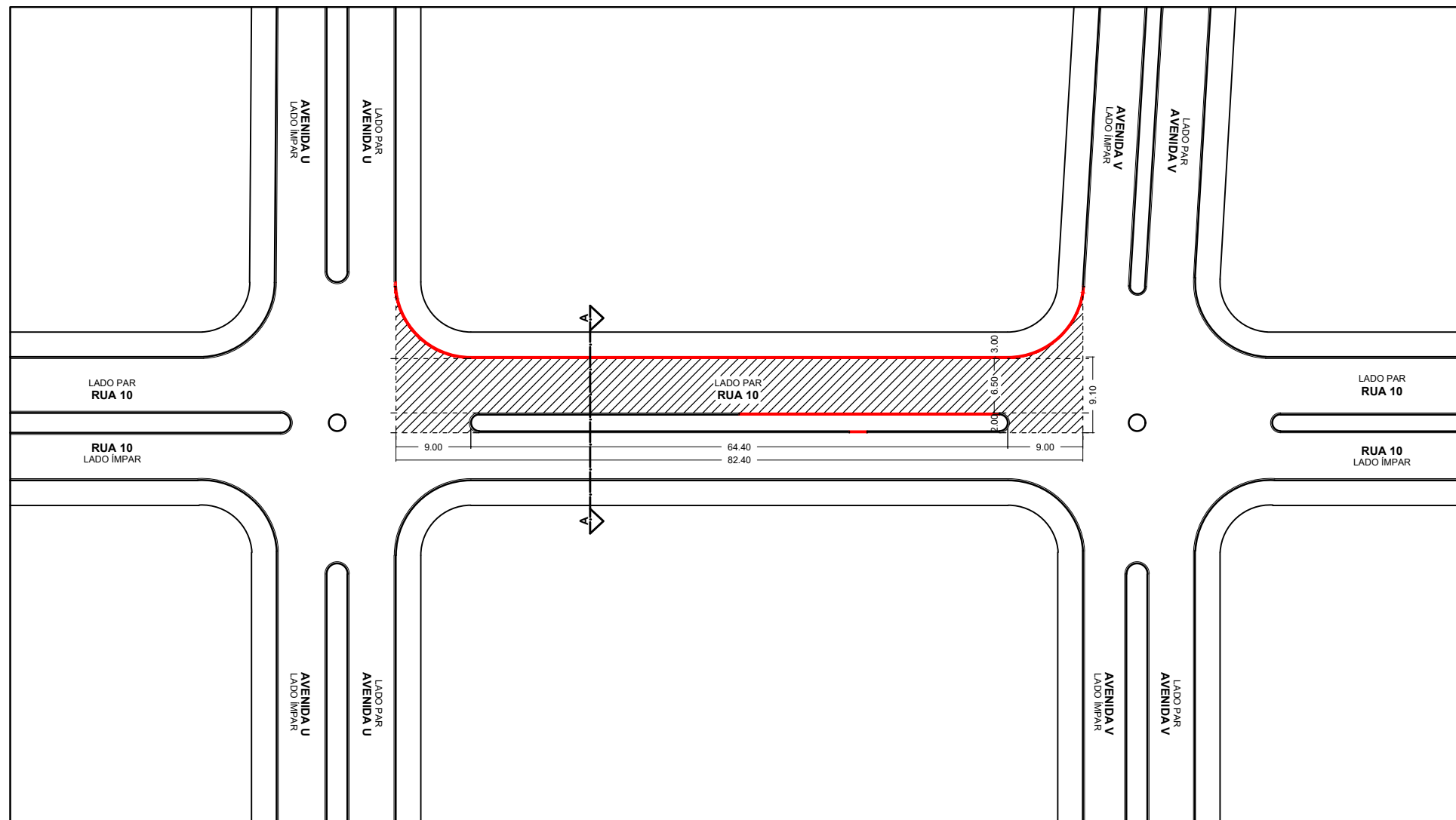
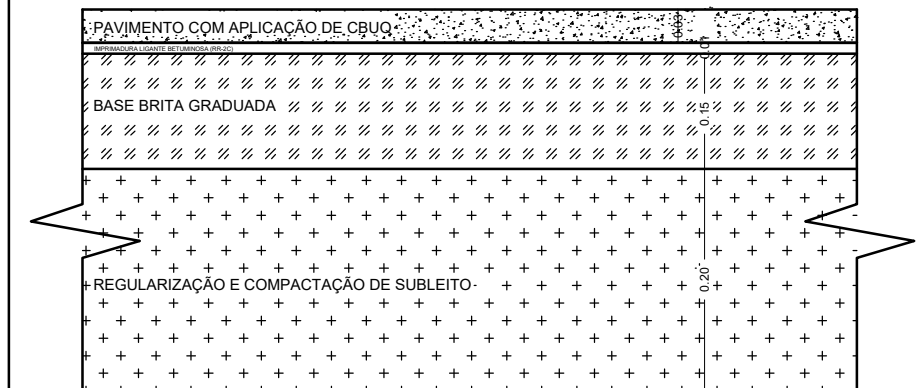


## 6. RUA 10 entre AVENIDA U e AVENIDA V

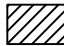
01. PLANTA DE SITUAÇÃO  
ESC: 1/1000



03. DETALHE DA PAVIMENTAÇÃO ASFÁLTICA  
ESCALA ILUSTRATIVA

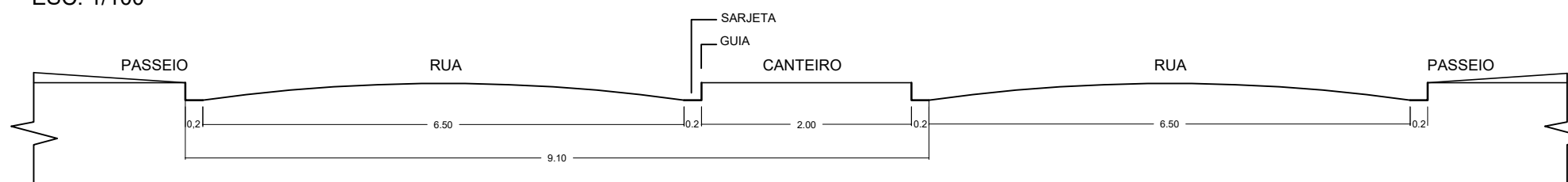


LEGENDA

 ÁREA A SER PAVIMENTADA

 GUIA A EXECUTAR

02. CORTE TRANSVERSAL A-A DAS RUAS  
ESC: 1/100



**PREFEITURA MUNICIPAL DE ORLÂNDIA**  
ESTADO DE SÃO PAULO

**PROJETO BÁSICO DE PAVIMENTAÇÃO ASFÁLTICA**

ENDEREÇO: RUA 10 entre AVENIDA U e AVENIDA V	VIAS: PAR	ÁREA: PAR = 612,26 M <sup>2</sup>
-------------------------------------------------	--------------	--------------------------------------

RESPONSÁVEL TÉCNICO:

\_\_\_\_\_  
ALESSANDRO CHIQUINI  
CREA/SP: 5070132321