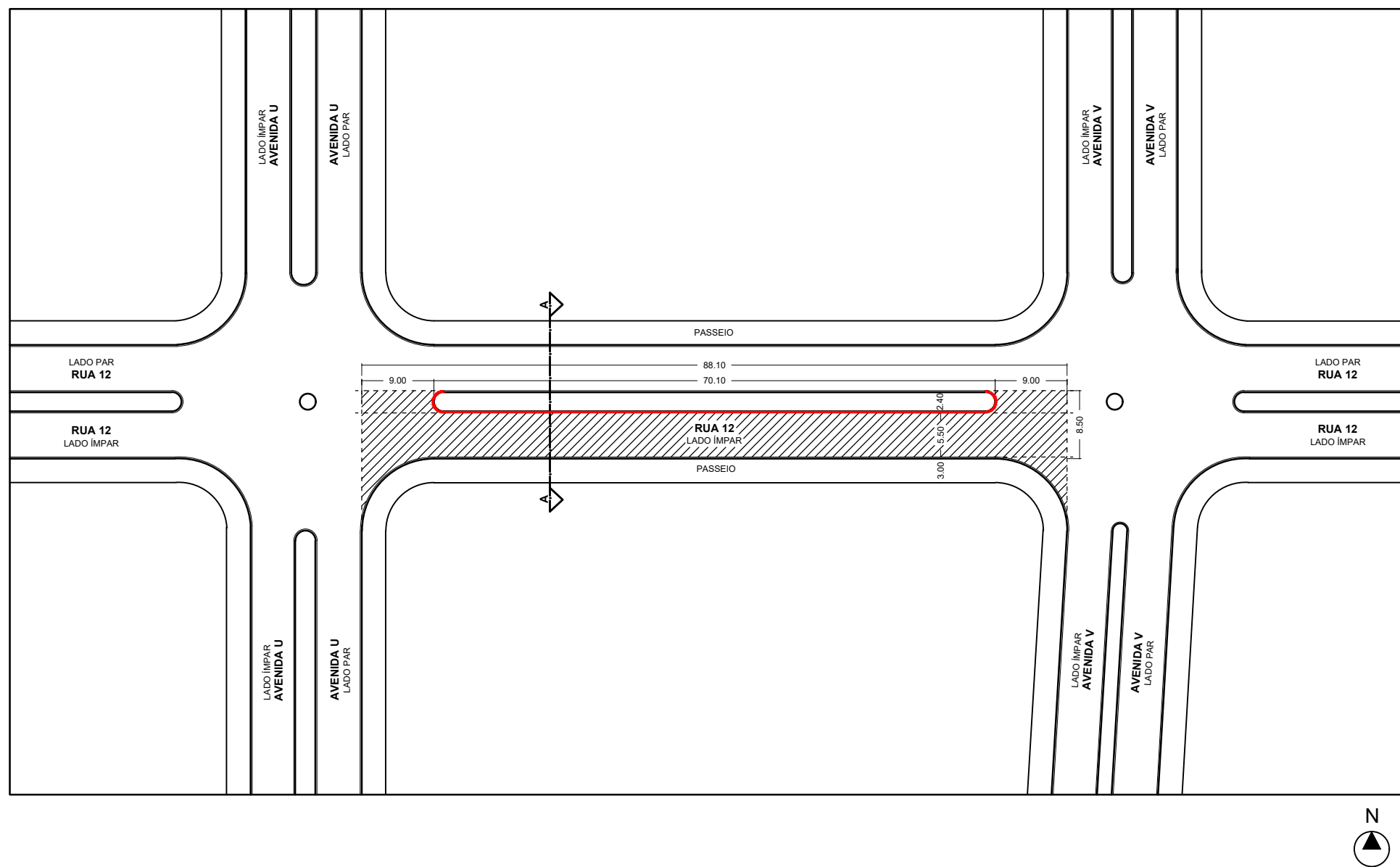
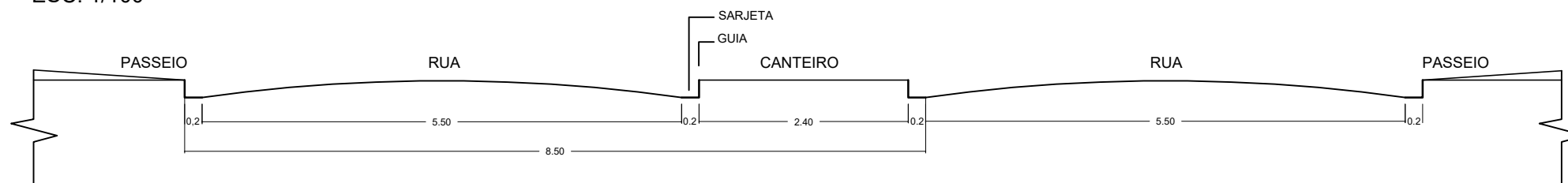


4. RUA 12 entre AVENIDA U e AVENIDA V

01. PLANTA DE SITUAÇÃO
ESC: 1/1000





02. CORTE TRANSVERSAL A-A DAS RUAS
ESC: 1/100



03. DETALHE DA PAVIMENTAÇÃO ASFÁLTICA
ESCALA ILUSTRATIVA



LEGENDA

-  ÁREA A SER PAVIMENTADA
-  GUIA A EXECUTAR

PREFEITURA MUNICIPAL DE ORLÂNDIA
ESTADO DE SÃO PAULO

PROJETO BÁSICO DE PAVIMENTAÇÃO ASFÁLTICA

ENDEREÇO: RUA 12 entre AVENIDA U e AVENIDA V	VIAS: ÍMPAR	ÁREA: ÍMPAR = 568,67 M2
---	----------------	----------------------------

RESPONSÁVEL TÉCNICO:

ALESSANDRO CHIQUINI
CREA/SP: 5070132321