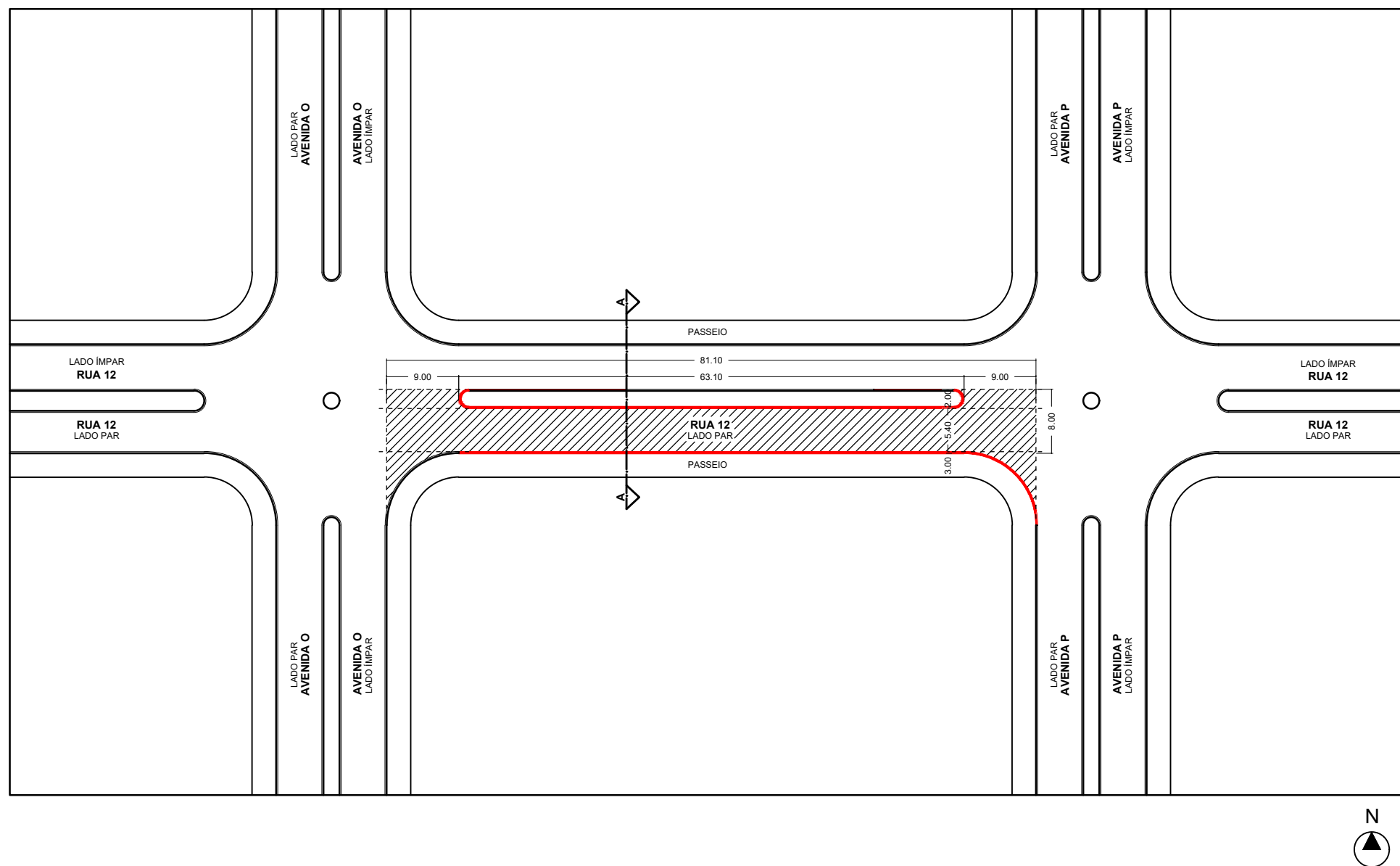
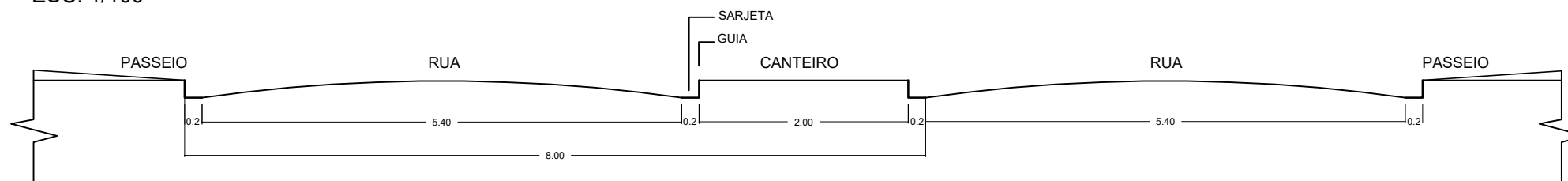


## 2. RUA 12 entre AVENIDA O e AVENIDA P

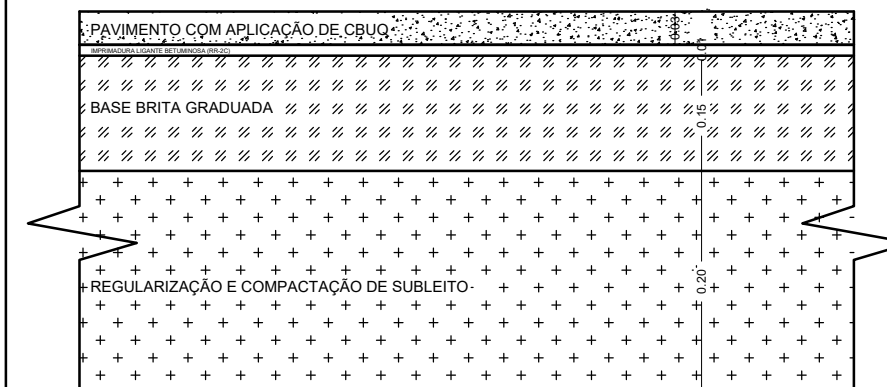
01. PLANTA DE SITUAÇÃO  
ESC: 1/1000



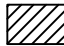

02. CORTE TRANSVERSAL A-A DAS RUAS  
ESC: 1/100



03. DETALHE DA PAVIMENTAÇÃO ASFÁLTICA  
ESCALA ILUSTRATIVA



LEGENDA

-  ÁREA A SER PAVIMENTADA
-  GUIA A EXECUTAR

**PREFEITURA MUNICIPAL DE ORLÂNDIA**  
ESTADO DE SÃO PAULO

**PROJETO BÁSICO DE PAVIMENTAÇÃO ASFÁLTICA**

ENDEREÇO: RUA 12 entre AVENIDA O e AVENIDA P	VIAS: PAR	ÁREA: PAR = 515,77 M2
---	--------------	--------------------------

RESPONSÁVEL TÉCNICO:

\_\_\_\_\_  
ALESSANDRO CHIQUINI  
CREA/SP: 5070132321