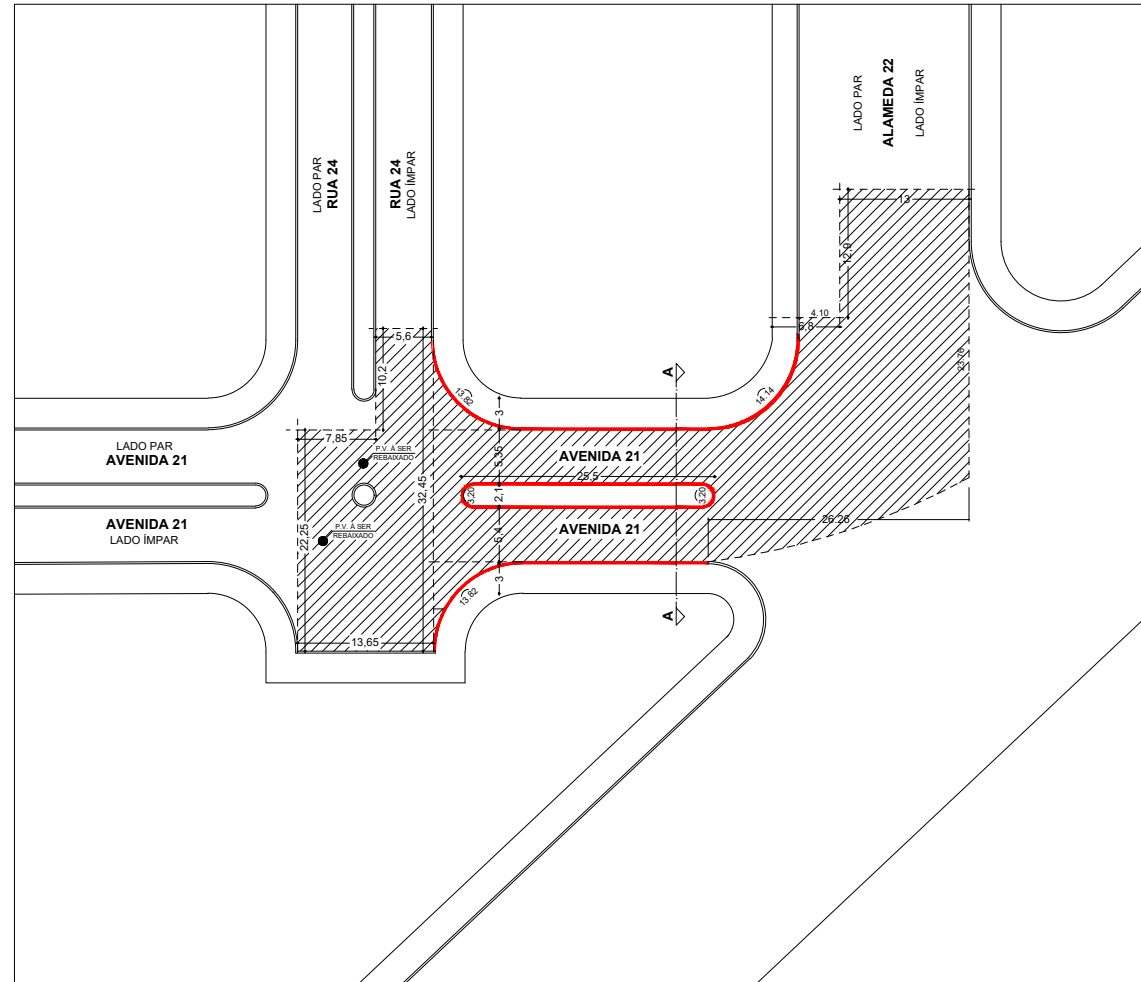
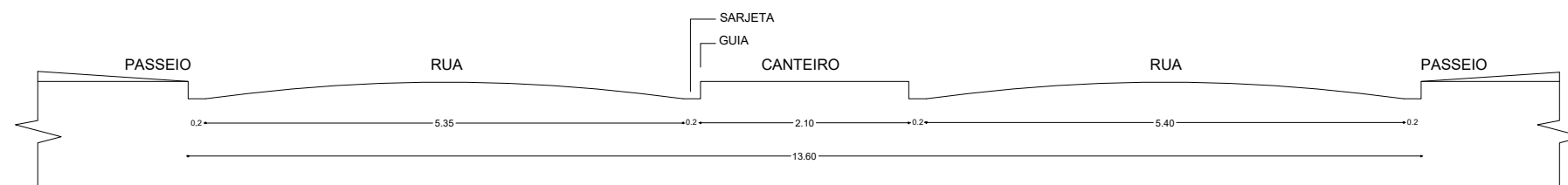


### 3. AVENIDA 21 entre RUA 24 e ALAMEDA 22

01. PLANTA DE SITUAÇÃO  
ESC: 1/1000





02. CORTE TRANSVERSAL A-A DAS RUAS  
ESC: 1/100



03. DETALHE DA PAVIMENTAÇÃO ASFÁLTICA  
ESCALA ILUSTRATIVA



#### LEGENDA

-  ÁREA A SER PAVIMENTADA (1.334,00 M2)
-  TRECHO DE GUIA À EXECUTAR  
(TRECHO RETO = 83,60 M)  
(TRECHO CURVO = 48,18M)

|  |                           |
|--|---------------------------|
| <b>PREFEITURA MUNICIPAL DE ORLÂNDIA</b><br>ESTADO DE SÃO PAULO         |                           |
| <b>PROJETO BÁSICO DE PAVIMENTAÇÃO ASFÁLTICA</b>                        |                           |
| ENDEREÇO:<br>AVENIDA 21 entre RUA 24 e ALAMEDA 22                      | VIAS:<br>LADO PAR E ÍMPAR |
| RESPONSÁVEL TÉCNICO:<br><br>ALESSANDRO CHIQUINI<br>CREA/SP: 5070132321 |                           |