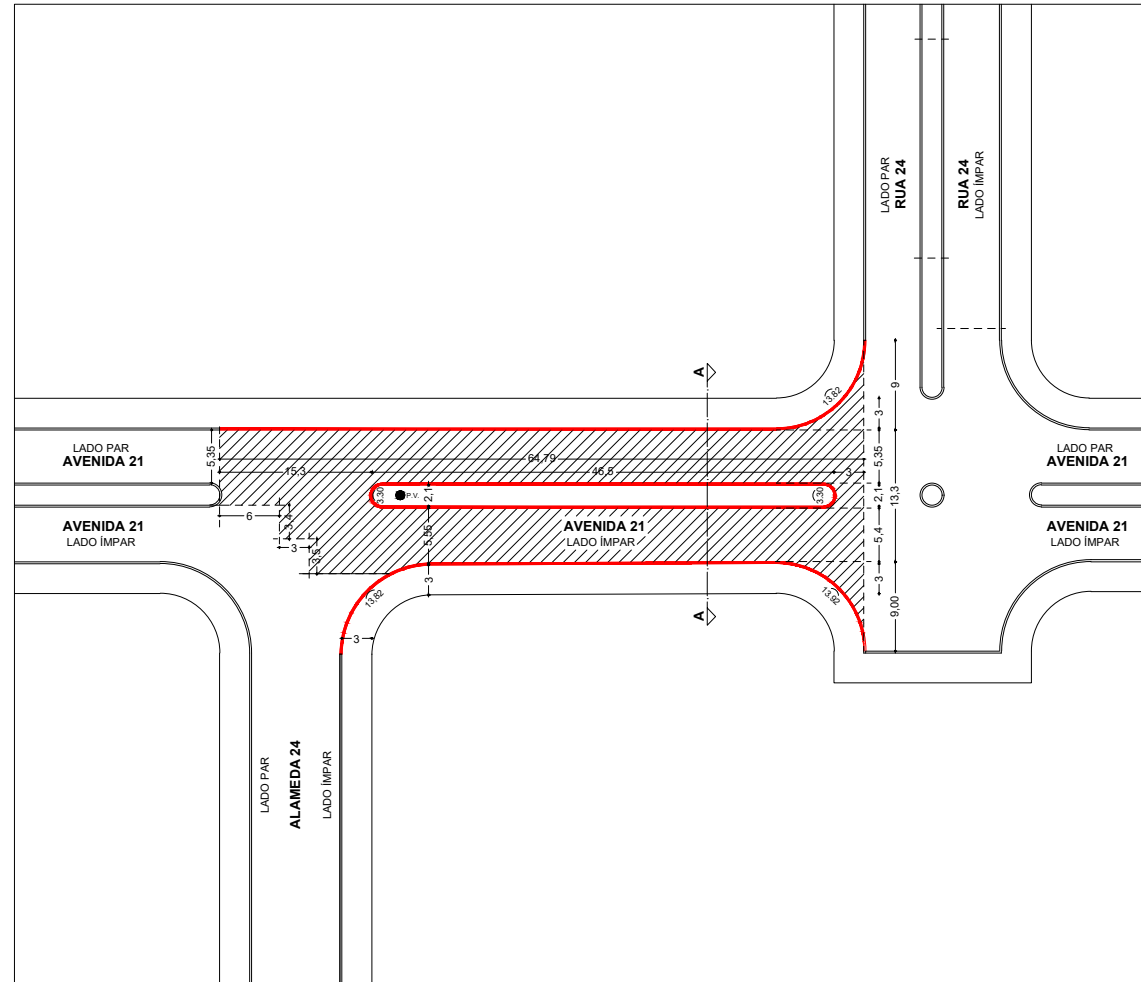
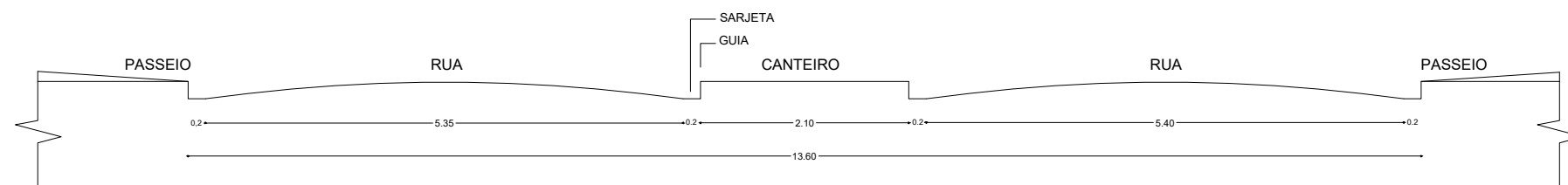


2. AVENIDA 21 entre ALAMEDA 24 e RUA 24

01. PLANTA DE SITUAÇÃO
ESC: 1/1000





02. CORTE TRANSVERSAL A-A DAS RUAS
ESC: 1/100



03. DETALHE DA PAVIMENTAÇÃO ASFÁLTICA
ESCALA ILUSTRATIVA



LEGENDA

-  ÁREA A SER PAVIMENTADA (747,57 M²)
-  TRECHO DE GUIA À EXECUTAR
(TRECHO RETO = 179,60 M)
(TRECHO CURVO = 48,16 M)

PREFEITURA MUNICIPAL DE ORLÂNDIA ESTADO DE SÃO PAULO	
PROJETO BÁSICO DE PAVIMENTAÇÃO ASFÁLTICA	
ENDEREÇO: AVENIDA 21 entre ALAMEDA 24 e RUA 24	VIAS: LADO PAR E ÍMPAR
RESPONSÁVEL TÉCNICO: ALESSANDRO CHIQUINI CREA/SP: 5070132321	